

Bienvenue au Département de biologie



Accueil

1^{er} septembre
2020



Information générale

Direction de programme

- Directeur du programme de premier cycle
Alan Anderson (VCH-3058-R)
- Agente de gestion des études
Amélie Demers (VCH-1033)
- Directeur du Département de biologie
Stéphane Boudreau (VCH-3058)



L'Université Laval



L'Université Laval en bref

~ 42 000 étudiants

~ 500 programmes d'études

17 facultés

plus de 60 départements, écoles et instituts



Information générale

Direction de programme

- Directeur du programme de premier cycle
Alan Anderson (VCH-3058-R)
- Agente de gestion des études
Amélie Demers (VCH-1033)
- Directeur du Département de biologie
Stéphane Boudreau (VCH-3058)



La Faculté des sciences et de génie



La FSG en bref

- 12 départements et une école
- ~ 5 500 étudiants dans ~ 60 programmes d'études
- Équipe de direction composée notamment du doyen et deux vice-doyens :
 - Doyen André Zaccarin
 - Vice-doyen à la recherche Line Lpointe
 - Vice-doyen aux études Alain Garnier



Le Département de biologie



Le Département de biologie en bref

Département de biologie



Programmes de **baccalauréat**, de maîtrise et de doctorat en biologie

Programme de maîtrise en biogéosciences de l'environnement

Programme de doctorat conjoint en océanographie



Le Département de biologie en bref

- **324 étudiants au baccalauréat (dont 127 nouveaux de l'automne)**, ~50 à la maîtrise et ~35 au doctorat
- 26 professeurs, une vingtaine de stagiaires postdoctoraux, 6 responsables de travaux pratiques



Le baccalauréat de biologie en bref

Parmi les **127 nouveaux étudiants** au baccalauréat **une quarantaine** sont en **scolarité préparatoire**

Dans les cours obligatoires de 2^e année suivis exclusivement par les biologistes cet automne il y a entre environ **90 inscrits**

En plus des étudiants réguliers de l'Université Laval nous accueillons habituellement une **trentaine de visiteurs** (Profil international, échanges BCI)



Mais à cause de la **covid-9** il n'y a pas de visiteurs cette année

Le programme de baccalauréat en biologie



Principe de base

La direction de programme est votre **PRINCIPALE** source d'information et d'aide

Si vous avez un problème adressez-vous d'abord à nous !!!



Objectifs du programme

Le programme de baccalauréat en biologie vise à préparer des étudiants à **faire carrière en biologie**

- soit par une **insertion immédiate** sur le marché du travail
- soit par le biais d'études aux **cycles supérieurs**



Objectifs du programme

Le programme de baccalauréat en biologie fournit

- une **formation de base** en biologie
- un **début de formation spécialisée** dans un des grands champs de la biologie (**6 concentrations** possibles)

- Biologie cellulaire et moléculaire
- Physiologie animale
- Écologie animale
- Écologie marine et des eaux douces
- Biologie et écologie végétales
- Conservation et environnement

Le programme est aussi offert sans concentration



Organisation du programme

Activités de formation communes
(cours obligatoires)
49 crédits

Autres exigences
(cours à option)
42 crédits



Organisation du programme

Parmi les **Autres exigences**

3 crédits de **langue**

6 crédits de formation **hors discipline (HD)**

33 crédits à choisir dans des listes dressées à cette fin



Organisation du programme

Les cours du type BIO XXXX ne sont pas nécessairement des cours du programme (par exemple, **BIO 4900 - Écologie et environnement** et **BIO 1910 - Écologie et pollution**)

ATTENTION !!!!

BIO 1910 - Écologie et pollution



n'est pas un cours du programme !!!!

Organisation du programme

- Les cours du type BIO XXXX ne sont pas nécessairement des cours du programme (par exemple, **BIO 4900 - Écologie et environnement** et **BIO 1910 - Écologie et pollution**)
- Plusieurs des cours du programme ne sont pas du type BIO XXXX (par exemple, **GLG - 1000 Planète terre**)



La formation pratique

Le programme de baccalauréat en biologie offre

- plusieurs cours obligatoires ou à option comportant des **laboratoires** ou des excursions sur le terrain
- deux cours **d'initiation à la recherche**
- un stage **international et interculturel**



Cheminement de l'étudiante et l'étudiant

Planification du cheminement : rôle de l'étudiante ou l'étudiant et du directeur de programme – selon le **Règlement des études**



Cheminement de l'étudiante et l'étudiant

Selon le système de gestion des études en vigueur l'étudiant dispose d'une certaine **autonomie** dans son cheminement

Avec cette autonomie vient la **responsabilité de bien planifier son cheminement**



Cheminement de l'étudiante et l'étudiant Rôle du directeur de programme

Selon le **Règlement des études**

213. Le directeur de programme conseille l'étudiant dans son choix d'activités de formation. Il peut, dans le cas d'un étudiant dont la poursuite des études fait l'objet de conditions particulières, imposer ou restreindre l'inscription à certaines activités de formation.

Le directeur de programme peut refuser qu'un étudiant s'inscrive à plus de 6 crédits non contributives à son programme.



Cheminement de l'étudiante et l'étudiant Rôle du directeur de programme

Selon le **Règlement des études**

43. Le directeur de programme supervise l'encadrement de l'étudiant. À cette fin :

- a) il est responsable de l'accueil, de l'intégration de l'étudiant dans le programme...
- b) il informe l'étudiant sur les objectifs, les exigences et la structure du programme ainsi que sur les conditions de poursuite des études reliées au programme;



BACCALAURÉAT EN BIOLOGIE

UNIVERSITÉ LAVAL

Accueil | Trouver une personne | Services de A à Z | Nous joindre | Plan du campus | English

Futura étudiants | Étudiants UL | Les études | La recherche | Admission | L'international | Notre université | Développement durable | Donner à l'UL

Découvrez les programmes d'études | Consultez l'index des programmes

SCIENTES PURES ET APPLIQUÉES

BACCALAURÉAT EN BIOLOGIE (B. SC.)

Déposez votre demande d'admission

Des questions?

Présentation générale

Description officielle

Information complémentaire

Cette page est à jour en date du 3 avril 2014 et constitue le dernier avis officiel de ce programme à compter de la session d'automne 2014. L'Université Laval se réserve le droit de modifier ce programme sans préavis.

91
CRÉDITS
INSCRITS

Renseignements et directives

Conditions d'admission

Structure du programme

BACCALAURÉAT EN BIOLOGIE

Exigences d'obtention du diplôme

Total exigé : 91 crédits
Équivalence maximum : 45 crédits

Activités de formation communes (COURS OBLIGATOIRES)
(« Bloc BIO »)
Biologie 49 crédits

Activités de formation communes (COURS OBLIGATOIRES)

(« Bloc BIO »)

49 crédits

Cours	Titre	Crédits
BIO-1002	Éthique et réflexions	3
BIO-1003	Mixage génique et génétique	3
BIO-1004	Modélisation	3
BIO-1008	Évolution	3
BIO-1007	Principes de biologie évolutive	3
BIO-1009	Écologie générale	3
BIO-1011	Modélisation I	3
BIO-1012	Physiologie animale comparée	3
BIO-1013	Écologie moléculaire - Microbiologie	3
BIO-1014	Écologie moléculaire	3
BIO-1015	Microbiologie	3
BIO-1016	Physiologie animale comparée et évolution	3
BIO-1017	Écologie de la santé	3
BIO-1018	Champs scientifiques et professionnels de la biologie	3
BIO-1019	Structure et fonction des algues	3
BIO-1020	Éthique et sciences biologiques - volet biomédical	3
BIO-1021	Éthique et sciences biologiques - volet environnement	3
BIO-1022	Dynamique de la surface terrestre	3
BIO-1023	Planète Terre	3

BACCALAURÉAT EN BIOLOGIE

Bloc BIO (COURS OBLIGATOIRES)

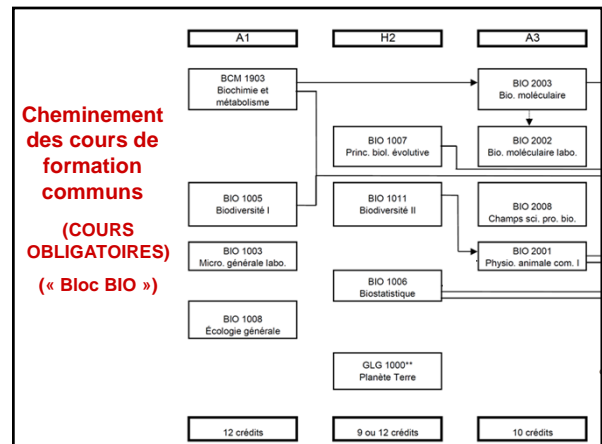
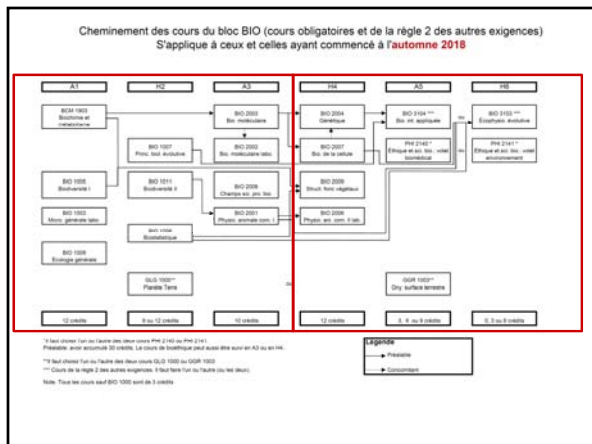
ACTIVITÉS DE FORMATION COMMUNES

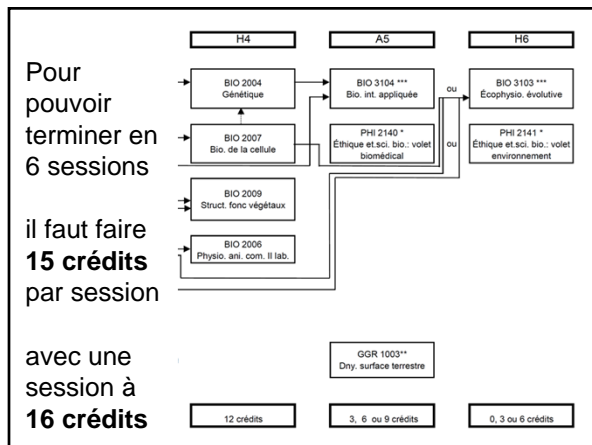
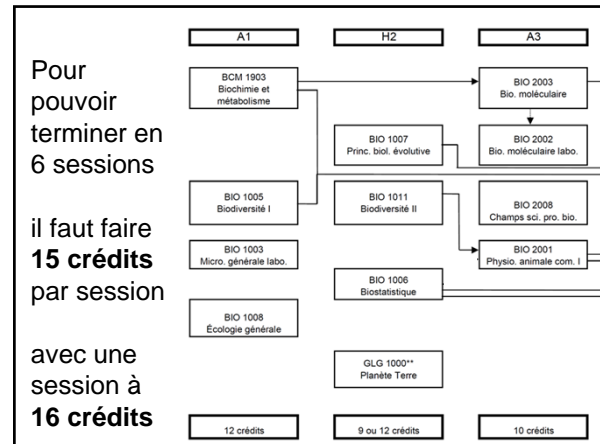
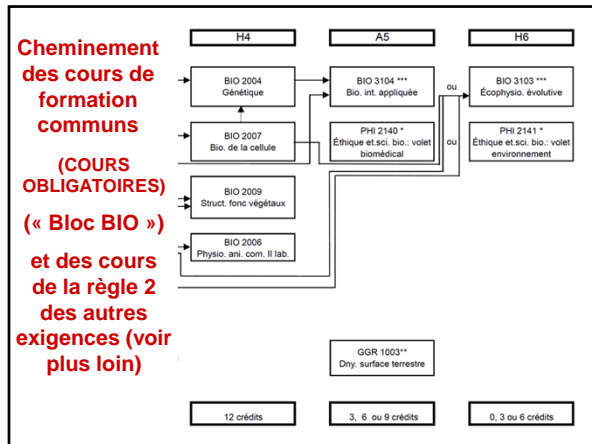
RÈGLE 1 - 3 CRÉDITS PARI:

PHI-2140	Éthique et sciences biologiques : volet biomédical	DD	3
PHI-2141	Éthique et sciences biologiques : volet environnement	DD	3

RÈGLE 2 - 3 CRÉDITS PARI:

GGR-1003	Dynamique de la surface terrestre	DD	3
GLG-1000	Planète Terre	DD	3





AUTRES ACTIVITÉS

Cours	Titre	Crédits exigés
AUTRES EXIGENCES		42

L'étudiant peut suivre trois stages de formation pratique optionnels : **BIO-2590, BIO-3590 et BIO-3591**. Les crédits de ces stages sont en sus des crédits exigés du programme. Pour s'inscrire, s'adresser à la direction de programme.

L'étudiant peut suivre trois stages de formation pratique optionnels : BIO-2590, BIO-3590 et BIO-3591 [Il s'agit de stages d'été rémunérés]

Les crédits de ces stages sont en sus des crédits exigés du programme

Pour s'inscrire, s'adresser à la direction de programme **[C'est plutôt au site web du SPLA qu'il faut s'adresser]**

AUTRES ACTIVITÉS

Cours	Titre	Crédits exigés
AUTRES EXIGENCES		42

L'étudiant peut suivre trois stages de formation pratique optionnels : **BIO-2590, BIO-3590 et BIO-3591**. Les crédits de ces stages sont en sus des crédits exigés du programme. Pour s'inscrire, s'adresser à la direction de programme.

L'étudiant peut suivre trois stages de formation pratique optionnels : BIO-2590, BIO-3590 et BIO-3591 [Il s'agit de stages d'été rémunérés]

Les crédits de ces stages sont en sus des crédits exigés du programme

Pour s'inscrire, s'adresser à la direction de programme **[C'est plutôt au site web du SPLA qu'il faut s'adresser]**

Il s'agit de **microprogrammes** à part...

STAGE / RECHERCHE

Le programme exige la réussite d'un **stage** ou une activité d'initiation à la méthodologie de **recherche**...

STAGE/RECHERCHE **3** **COURS**

Le programme exige la réussite d'un stage ou une activité d'initiation à la méthodologie de recherche à choisir dans la liste indiquée ci-dessous. Cette activité sera contributive à la règle 1 des autres exigences, à l'exception du stage **BIO-2590**, qui permet de satisfaire cette exigence, mais non d'obtenir les crédits qui y sont rattachés (ce stage est réalisé à l'extérieur du programme, sur une base volontaire).

RÈGLE 1 : UNE ACTIVITÉ FINIE

Stage	Titre	Crédits
BIO-2024	Écologie marine pratique	3
BIO-2110	Stage en dynamique des Arthropodes terrestres	3
BIO-2500	Stage international et interculturel en biologie	3
ENV-2000	Méthodes d'échantillonnage en gestion et conservation de la faune	3
PLS-2014	Taxonomie et méthodes d'échantillonnage en herpétologie	3

Initiation à la méthodologie de la recherche

Cours	Titre	Crédits
BIO-2024	Initiation à la recherche II	3
BIO-2022	Recherche documentaire	3

AUTRES EXIGENCES 42

RÈGLE 3 - 0 À 3 CRÉDITS PARMIS:

BIO-3502	Initiation à la recherche II	3
BIO-3503	Recherche documentaire	3

RÈGLE 4 - 0 À 3 CRÉDITS PARMIS:

FOR-1005	Sols forestiers DD	3
SLS-1000	Science du sol DD	3

On peut faire **BIO 3502** ou **BIO 3503** mais **pas les deux**

Même principe pour **FOR 1005** et **SLS 1000**

BACCALAURÉAT EN BIOLOGIE

Autres exigences **(COURS À OPTION)**
(42 crédits)

3. 0 à 3 crédits parmi **BIO-3502, BIO-3503** On peut faire **Initiation à la recherche** ou **Recherche documentaire** mais **pas les deux** (ou ni l'un ni l'autre !)

4. 0 à 3 crédits parmi **FOR-1005, SLS-1000** On peut faire **Sols forestiers** ou **Science du sol** mais **pas les deux** (ou ni l'un ni l'autre !)

AUTRES EXIGENCES 42

Règle 5 - 0 à 9 crédits parmi:

RÈGLE 5 - 0 À 9 CRÉDITS PARMIS:

DDU-1000	Fondements du développement durable	3
DRT-1721	Introduction au droit de l'environnement et au développement durable	3
ENT-1000	Savoir entreprendre : la passion de créer et d'agir	3
MNG-2003	Planification et gestion de projets	3
DRT-1001	Neurosciences cognitives du langage	3

On peut choisir un **maximum de trois cours** dans cette règle

Règle 5 - 0 à 9 crédits parmi:

RÈGLE 5 - 0 À 9 CRÉDITS PARMIS:

DDU-1000	Fondements du développement durable	3
DRT-1721	Introduction au droit de l'environnement et au développement durable	3
ENT-1000	Savoir entreprendre : la passion de créer et d'agir	3
MNG-2003	Planification et gestion de projets	3
DRT-1001	Neurosciences cognitives du langage	3

L'étudiant admis au profil entrepreneurial doit suivre le cours ENT-1000 et un cours parmi MNG-2102 et ENT-2108.
L'étudiant admis au profil en développement durable doit suivre le cours DDU-1000

On peut choisir un maximum de trois cours dans cette règle mais si l'on veut obtenir les **profils entrepreneurial ou en développement durable (voir plus loin)** il y a **des contraintes** quant au choix de cours de la règle 5

AUTRES EXIGENCES 42

Règle 6 - 3 crédits

Réussir le cours **ANL-2020** Intermediate English II. L'étudiant qui démontre qu'il a acquis ce niveau (TOEIC : 675) lors du test administré par l'École de langues doit choisir un cours d'anglais de niveau supérieur, un cours d'une autre langue moderne ou un cours de latin.

(Version actuelle sur Capsule)

Réussir le cours **ANL-2020 Intermediate English II**

L'étudiant qui démontre qu'il a acquis ce niveau **(TOEIC : 675 ou VEPT : 53)** lors du test administré par l'École de langues doit choisir un cours d'anglais de **niveau supérieur**, un cours d'une **autre langue moderne** ou un cours de **latin**

AUTRES EXIGENCES 42

Règle 6 - 3 crédits

Réussir le cours **ANL-2020** Intermediate English II. L'étudiant qui démontre qu'il a acquis ce niveau (TOEIC : 675) lors du test administré par l'École de langues doit choisir un cours d'anglais de niveau supérieur, un cours d'une autre langue moderne ou un cours de latin.

(Version actuelle sur Capsule)

Réussir le cours **ANL-2020 Intermediate English II**

L'étudiant qui démontre qu'il a acquis ce niveau **(TOEIC : 675 ou VEPT : 53)** lors du test administré par l'École de langues doit choisir un cours d'anglais de **niveau supérieur**, un cours d'une **autre langue moderne** ou un cours de **latin**

Tout étudiant (sauf ceux ayant fait des études antérieures en anglais) DOIT passer le test d'anglais – sans cela il ne diplômé pas

BACCALAURÉAT EN BIOLOGIE

Autres exigences (**COURS À OPTION**)

(42 crédits) (**Ancienne version** – toujours valable)

Règle 6

Réussir le cours **ANL-2020 Intermediate English II**

L'étudiant dont le classement est **inférieur** à ce niveau doit alors réussir le ou les **préalables** lui permettant de s'inscrire au cours **ANL-2020**

Aucun cours ANL de niveau inférieur à ANL-2020 ne peut être comptabilisé comme cours du programme de baccalauréat en biologie

BACCALAURÉAT EN BIOLOGIE TEST D'ANGLAIS

Il vous est fortement conseillé de faire votre test d'anglais à la première occasion possible

Vous pouvez vous inscrire **bientôt (fin septembre)**

en vous rendant au site web de l'**École de langues** : <https://www.fish.ulaval.ca/ecole-langues/tests-competences-langagieres/test-anglais-versant-english-placement-test>

BACCALAURÉAT EN BIOLOGIE TEST D'ANGLAIS

Selon le site web de l'**École de langues**

<https://www.fish.ulaval.ca/ecole-langues/tests-competences-langagieres/test-anglais-versant-english-placement-test>

« **Les prochaines séances auront lieu en octobre. Le calendrier sera publié sur notre site à la fin septembre.** »

AUTRES EXIGENCES

42

RÈGLE 7 - 6 CRÉDITS PARMIS:

Tous les cours de premier cycle, à l'exclusion de ceux portant les sigles BCM, BIO et MCB, des cours correctifs en français, des cours d'anglais de niveau inférieur à **ANL-2020** et des cours suivants : **BIF-4004, BIF-4500, DRT-1721, ENV-2000, FOR-1005, FOR-2040, GCI-3001, GGR-3301, GMT-1005, KIN-2504, MNG-2003, ORT-1001, PLG-1101, PLG-4050, PLG-4051, SBM-2021, SLS-1000**

Il faut faire 6 crédits de cours « **hors discipline** » ce qui vous permet d'élargir vos horizons...

RÈGLE 7 - 6 CRÉDITS PARMIS:

Tous les cours de premier cycle, à l'exclusion de ceux portant les sigles BCM, BIO et MCB, des cours correctifs en français, des cours d'anglais de niveau inférieur à ANL-2020 et des cours suivants : BIF-4004, BIF-4500, DRT-1721, ENV-2000, FOR-1005, FOR-2040, GCI-3001, GGR-3301, GMT-1005, KIN-2504, MNG-2003, ORT-1001, PLG-1101, PLG-4050, PLG-4051, SBM-2021, SLS-1000

L'étudiant admis au profil entrepreneurial doit suivre les cours **ENT-3000** et **ENT-3010**.

L'étudiant admis au profil en développement durable doit suivre les cours qui y sont prévus (règle 2).

L'étudiant admis au profil recherche doit suivre un cours parmi : **ANL-3905, COM-4060, FRN-1914**.

Mais il y a des contraintes...

RÈGLE 7 - 6 CRÉDITS PARMIS:

L'étudiant admis au profil entrepreneurial doit suivre les cours **ENT-3000** et **ENT-3010**.

L'étudiant admis au profil en développement durable doit suivre les cours qui y sont prévus (règle 2).

L'étudiant admis au profil recherche doit suivre un cours parmi : **ANL-3905, COM-4060, FRN-1914**.

L'étudiant voulant faire les profils **entrepreneurial, en développement durable ou recherche** (voir plus loin) a des **contraintes quant au choix de cours de la règle 7**

BACCALAURÉAT EN BIOLOGIE

Autres exigences **(COURS À OPTION)**
(39 crédits) [CRÉDITS HORS DISCIPLINE (HD)]

7. 6 crédits parmi

tous les cours de premier cycle à l'exclusion de ceux portant les sigles **BCM**, **BIO** et **MCB**

des cours **correctifs en français**

des cours d'anglais de **niveau inférieur** à **ANL-2020**

et des cours suivants : **BIF-4004, BIF-4500, DRT-1721, ENV-2000, FOR-1005, FOR-2040, FOR-2202, GCI-3001, GGR-3301, GMT-1005, KIN-2504, MNG-2003, ORT-1001, PLG-1101, PLG-4050, PLG-4051, SBM-2021, SLS-1000**

BACCALAURÉAT EN BIOLOGIE

Autres exigences **(COURS À OPTION)**
(42 crédits) [CRÉDITS HORS DISCIPLINE (HD)]

Règle 7. 6 crédits

à choisir parmi tous les cours de **premier cycle**

débutant donc par **1, 2, 3 ou 4** mais pas par **0**

et pour lesquels **vous avez le(s) préalable(s)**

et qui sont **accessibles** (donc sans restriction de programme)

et à l'**exclusion** de ceux déjà identifiés

AUTRES EXIGENCES 42

Règle 1 - 18 à 30 crédits parmi

Il faut faire de 18 à 30 crédits dans cette règle

On revient maintenant sur la règle 1 pour parler de la signification de « 18 à 30 crédits » et des concentrations

AUTRES EXIGENCES 42

RÈGLE 3 - 0 À 3 CRÉDITS PARI:

BIO-3502 Initiation à la recherche II 3

BIO-3503 Recherche documentaire 3

RÈGLE 4 - 0 À 3 CRÉDITS PARI:

FOR-1005 Forestiers DD 3

SLS-1000 Science du sol DD 3

On peut faire BIO 3502 ou BIO 3503 mais pas les deux

Même principe pour FOR 1005 et SLS 1000

AUTRES EXIGENCES 42

Règle 5 - 0 à 9 crédits parmi:

RÈGLE 5 - 0 À 9 CRÉDITS PARI:

DDU-1000 Fondements du développement durable 3

DRT-1721 Introduction au droit de l'environnement et du développement durable 3

ENT-1000 Savoir entreprendre : la passion de l'entrepreneuriat et d'agir 3

MNG-2003 Planification et gestion de projets 3

ORT-1001 Neurosciences cognitives du langage 3

On peut choisir un maximum de trois cours dans cette règle

AUTRES EXIGENCES 42

Règle 1 - 18 à 30 crédits parmi

Il faut faire de 18 à 30 crédits dans cette règle

Jusqu'à 12 crédits faits aux règles 3, 4 ou 5 peuvent être soustraits des 30 crédits à faire à la règle 1

AUTRES EXIGENCES 42

Règle 1 - 18 à 30 crédits parmi

Il faut faire de 18 à 30 crédits dans cette règle

Jusqu'à **12 crédits** faits aux règles 2, 3 ou 4 peuvent être **soustraits des 30 crédits** à faire à la règle 1

Par contre si aucun crédit n'est fait aux règles 3, 4 ou 5 il faut en faire 30 à la règle 1

Objectifs du programme

Le programme de baccalauréat en biologie fournit

- une **formation de base** en biologie
- un **début de formation spécialisée** dans un des grands champs de la biologie (**6 concentrations possibles**)

- **Biologie cellulaire et moléculaire**
- **Physiologie animale**
- **Écologie animale**
- **Écologie marine et des eaux douces**
- **Biologie et écologie végétales**
- **Conservation et environnement**

Le programme est aussi offert sans concentration

BIOLOGIE CELLULAIRE ET MOLÉCULAIRE 12

RÈGLE 1 - 0 À 3 CRÉDITS PARMI:

BIO-3502	Initiation à la recherche II	3
BIO-3503	Recherche documentaire	3

RÈGLE 2 - 9 À 12 CRÉDITS PARMI:

BCM-2001	Protéines	3
BIF-4004	Génomique computationnelle	3
BIF-4500	Aspects bio-informatiques de la biologie des systèmes	3
MCB-4016	Immunologie et pathogenèse microbienne	3
MCB-3005	Virologie	3
MCB-4015	Génétique et biologie moléculaire microbiennes	3
MCB-4100	Biologie cellulaire et génétique des protozoaires	3
SBM-2021	Génétique moléculaire et santé	3

ÉCOLOGIE MARINE ET DES EAUX DOUCES 12

RÈGLE 1 - 0 À 3 CRÉDITS PARMI:

BIO-3502	Initiation à la recherche II	3
BIO-3503	Recherche documentaire	3

RÈGLE 2 - 9 À 12 CRÉDITS PARMI:

BIO-1250	Océanographie physique	3
BIO-1251	Biogéochimie océanique et climat	3
BIO-3252	Écologie marine pratique	3
BIO-3253	Ecosystèmes marins	3
BIO-3254	Limnologie : dynamique des écosystèmes d'eau douce	3
GGB-3301	Géomorphologie littorale et marine	3
GMT-1005	Fondements des systèmes d'information géographique	3

BACCALAURÉAT EN BIOLOGIE COURS À OPTION - CONCENTRATIONS

Faire **18 à 30 crédits** parmi les cours à option, répartis en six listes (six concentrations)

L'étudiant qui aura acquis **un minimum de 12 crédits** de formation dans l'une de ces six concentrations recevra

sur demande

une **mention de fin d'études** dans cette concentration

La mention de la concentration apparaîtra sur le **relevé de notes** (mais **pas** sur le **diplôme**)

BACCALAURÉAT EN BIOLOGIE COURS À OPTION - CONCENTRATIONS

Faire **18 à 30 crédits** parmi les cours à option, répartis en six listes

L'étudiant qui aura acquis **un minimum de 12 crédits** de formation dans l'une de ces six concentrations recevra

sur demande

une **mention de fin d'études** dans cette concentration

La mention de la concentration apparaîtra sur le **relevé de notes** (mais pas sur le diplôme)

Il est possible d'avoir **deux concentrations** à condition que **tous les cours de l'une soient différents** de ceux de l'autre

STAGE/RECHERCHE

Le programme exige la réussite d'un stage ou une activité d'initiation à la méthodologie de recherche à choisir dans la liste indiquée ci-dessous. Cette activité sera contributive à la Règle 2 du Bacc. Autres exigences, à l'inscription du stage (BIO-2206, qui permet de satisfaire cette exigence, mais non d'obtenir les crédits qui y sont rattachés (ce stage est réservé à l'entraîneur du programme, sur une base volontaire).

RÈGLE 1 - UNE ACTIVITÉ PARMI :

Stage		
BIO-2252	Écologie marine pratique	3
BIO-2210	Stage en dynamique des écosystèmes terrestres	3
BIO-2000	Stage international et interculturel en biologie	6
ENV-2000	Méthodes d'échantillonnage en gestion et conservation de la faune	3
Initiation à la méthodologie de la recherche		
BIO-2002	Initiation à la recherche I	3
BIO-2003	Recherche documentaire	3

ATTENTION !
Un cours utilisé pour satisfaire à l'exigence **Stage / recherche** ne peut servir pour obtenir une **concentration** ou un **profil**

Cours ne faisant pas partie d'une concentration

GLG-1006 Paléontologie et évolution

BIO-3500 Stage international et interculturel en biologie

BIO-1100 Apidologie

ENT-1000 Savoir entreprendre : la passion de créer et d'agir

DDU-1000 Fondements du développement durable

Cours ne faisant pas partie d'une concentration

GLG-1006 Paléontologie et évolution

BIO-3500 Stage international et interculturel en biologie

BIO-1100 Apidologie

ENT-1000 Savoir entreprendre : la passion de créer et d'agir

DDU-1000 Fondements du développement durable

Le programme de biologie : un contrat

Admission ≠ Inscription



UNIVERSITÉ LAVAL

Avertissement

Parmi les travaux pratiques obligatoires, quelques-uns comportent la manipulation d'animaux morts ou vivants.

Il importe que les étudiants qui s'inscrivent pour la première fois au baccalauréat en biologie soient conscients du caractère obligatoire de ces activités. On ne peut considérer des demandes de dispense pour ces travaux – comme d'ailleurs pour tout autre cours – que dans les cas précis où on est en mesure de démontrer que l'on a acquis une formation équivalente dans une autre université ou dans un autre programme, et selon la procédure prévue dans le Règlement des études de l'Université Laval (articles 217 et suivants).

UNIVERSITÉ LAVAL

Avertissement

Parmi les travaux pratiques obligatoires

quelques-uns comportent la manipulation d'animaux morts ou vivants

UNIVERSITÉ LAVAL

Il importe que les étudiants qui s'inscrivent pour la première fois au baccalauréat en biologie soient conscients du caractère obligatoire de ces activités. On ne peut considérer des demandes de dispense pour ces travaux – comme d'ailleurs pour tout autre cours – que dans les cas précis où on est en mesure de démontrer que l'on a acquis une formation équivalente dans une autre université ou dans un autre programme, et selon la procédure prévue dans le Règlement des études de l'Université Laval (articles 261 et suivants). Mais...



Avertissement

Définition d'un crédit

Un *crédit (cr)* représente 3 heures de « travail »/semaine, pour une période de 15 semaines

Ces heures peuvent prendre la forme d'étude individuelle ou de présence dans une salle de cours, dans un laboratoire, dans un atelier ou dans un stage

- Pour une session de 12-15 crédits :
- 36-45 heures de « travail »/semaine



Définition d'un crédit – un exemple

BIO 1003 - Microbiologie générale et laboratoire

0,000 ou 3,000 crédits inscrits
3,000 heures de cours magistral
3,000 heures de laboratoire
3,000 autres heures (**travail personnel**)



Règlement des études et affaires connexes



Règlement des études

https://www.ulaval.ca/fileadmin/Secr%C3%A9taire_general/Reglements/Reglement_des_etudes.pdf

- Un document très important pour vous
- Convention qui régit la relation entre un étudiant et l'Université
- Puisque nul n'est sensé ignorer la loi, on suppose que vous connaissez le Règlement des études !!!



Règlement des études

- Prendre quelques heures pour lire le Règlement des études est certainement un bon investissement, surtout en début de programme
- Y revenir au début de votre deuxième session pourrait aussi vous aider à mieux retenir l'information qui s'y trouve
- **Enfin n'hésitez pas à consulter la direction de programme au besoin**



Règlement des études

• Surtout il faut lire la quatrième partie qui s'intitule

« Cheminement de l'étudiant »

- On y parle notamment de :
 - l'évaluation des apprentissages
 - les moyennes
 - les conditions de poursuite des études



Règlement des études

Les moyennes sont calculées à partir des notes obtenues dans chacun des cours

- A+ = 4,33
- A = 4,00
- A- = 3,67
- B+ = 3,33
- B = 3,00
- B- = 2,67
- C+ = 2,33
- **C = 2,00**
- C- = 1,67
- D+ = 1,33
- D = 1,00
- E = 0



Moyenne de cycle

Un exemple pour un étudiant ayant suivi 4 cours depuis le début de son programme

Titre du cours	Nombre de crédits	Note obtenue
Biodiversité I	3	B+
Planète terre	3	E
Biostatistique	3	D
Les animaux d'expérience	3	C
Moyenne	$\frac{3 \times 3,33 + 3 \times 0 + 3 \times 1 + 3 \times 2}{(3 + 3 + 3 + 3)}$	= 1,58



Moyennes

Il faut obtenir une moyenne de **2,00** pour pouvoir diplômer

Il est possible de réussir tous ses cours et quand même ne pas atteindre la barre de **2,00** qui est nécessaire pour diplômer



Moyenne de cycle

Un exemple pour un étudiant ayant suivi 4 cours depuis le début de son programme

Titre du cours	Nombre de crédits	Note obtenue
Biodiversité I	3	B+
Planète terre	3	D
Biostatistique	3	D
Les animaux d'expérience	3	C
Moyenne	$\frac{3 \times 3,33 + 3 \times 0 + 3 \times 1 + 3 \times 2}{(3 + 3 + 3 + 3)}$	= 1,58

Si D pour Planète terre : $\frac{3 \times 3,33 + 3 \times 1 + 3 \times 1 + 3 \times 2}{(3 + 3 + 3 + 3)} = 1,83$



CAPSULE

CAPSULE

Les étudiants de l'Université Laval peuvent entre autres

- consulter les horaires et les places disponibles
- **consulter leur rapport de cheminement**
- faire des simulations de changement de programme

Le **rapport de cheminement** est accessible à partir de **monPortail** ou en passant par **Capsule** directement





Profils d'études

Le programme comporte **quatre profils**

- Profil **international**
- Profil **entrepreneurial**
- Profil **recherche**
- Profil en **développement durable**

Chaque profil comporte

- **12 crédits**
- une mention sur le **diplôme**

UNIVERSITÉ LAVAL

Profil international

Définition

Entente entre un **programme U.L.** et un programme d'une **université hors Canada** permettant aux étudiants de poursuivre un maximum de 2 sessions de mobilité

Possibilité de spécialisation dans l'établissement d'accueil

Choix de cours validé avant le départ

UNIVERSITÉ LAVAL

Profil international

Avantages

- Bourse de **3 000 dollars/session**
- Mention '**Profil International**' sur le **diplôme**
- **Rencontre d'information prévue :**

lundi le 11 janvier 2021 (12h30 virtuelle ou présentielle ????)

UNIVERSITÉ LAVAL

Destinations Profil international

- Université catholique de Louvain (Louvain, Belgique)
- Université Grenoble-Alpes (Grenoble, France)
- Université de la Réunion (Île de la Réunion, France)
- Université de Rennes 1 (Rennes, France)
- Universitet i Oslo (Oslo, Norvège)
- Universidad de Jaén (Jaén, Espagne)
- Université de Lausanne (Lausanne, Suisse)
- Université de Bordeaux 1 (Bordeaux, France)
- Université Clermont Auvergne (Clermont-Ferrand, France)
- Université Paris-Est Créteil

UNIVERSITÉ LAVAL

Profil international

La plupart des étudiants qui participent au Profil international vont partir au cours de leur troisième année


surtout à la session **d'automne**

UNIVERSITÉ LAVAL

Profil international

Il est possible de partir à la session d'automne de la deuxième année à condition avoir obtenu avant le départ

un minimum de 24 crédits dans votre programme d'études

 sans équivalence et sans dispense

Profil international

Qu'il s'agisse de partir en deuxième ou en troisième année

vous devriez faire votre test d'anglais au plus vite



Test d'anglais

Qu'il s'agisse de partir en Profil international ou pas

vous devriez faire votre test d'anglais au plus vite



Profil international

PROFIL INTERNATIONAL

ÉHE-1810 Études - Profil international - Baccalauréat en biologie 12 à 18

On peut faire une ou deux sessions de mobilité dans le cadre du profil international (donc faire entre **12 et 18 crédits par session**)



Profil entrepreneurial

PROFILS D'ÉTUDES

Cours	Titre	Crédits exigés
PROFIL ENTREPRENEURIAL 12		
ENT-1000	Savoir entreprendre : la passion de créer et d'agir	3
ENT-2000	Portfolio entrepreneurial I	3
ENT-3010	Portfolio entrepreneurial II	3
RÈGLE 1 - 3 CRÉDITS PARMI :		
MNG-2102	Entrepreneuriat, PME et société	3
MNG-2108	Réaliser son projet entrepreneurial	3



Profil entrepreneurial

- Cheminement : le *portfolio d'activités*
 - Volet *scolaire* (2 cours de 3 crédits chacun)
 - Volet *informationnel* (ateliers, conférences, colloques)
 - Volet *pratique* (projet à teneur entrepreneuriale, 6 crédits)
- Possibilité de bourses entrepreneuriales (Bourses Hydro-Québec de 1 500 dollars)



Règle 5 - 0 à 9 crédits parmi:

RÈGLE 5 - 0 À 9 CRÉDITS PARMIS:

DDU-1000	Fondements du développement durable	3
DRT-1721	Introduction au droit de l'environnement et du développement durable	3
ENT-1000	Savoir entreprendre : la passion de créer et d'agir	3
MNG-2003	Planification et gestion de projets	3
ORT-1001	Neuroscience cognitive du langage	3

L'étudiant admis au profil entrepreneurial doit suivre le cours ENT-1000 et un cours parmi MNG-2102 et ENT-2108.
L'étudiant admis au profil en développement durable doit suivre le cours DDU-1000

On peut choisir un maximum de trois cours dans cette règle mais si l'on veut obtenir les **profils entrepreneurial ou en développement durable (voir plus loin) il y a des contraintes quant au choix de cours de la règle 5**

Règle 5 - 0 à 9 crédits parmi:

RÈGLE 5 - 0 À 9 CRÉDITS PARMIS:

DDU-1000	Fondements du développement durable	3
DRT-1721	Introduction au droit de l'environnement et du développement durable	3
ENT-1000	Savoir entreprendre : la passion de créer et d'agir	3
MNG-2003	Planification et gestion de projets	3
ORT-1001	Neuroscience cognitive du langage	3

L'étudiant admis au profil entrepreneurial doit suivre le cours ENT-1000 et un cours parmi MNG-2102 et ENT-2108.
L'étudiant admis au profil en développement durable doit suivre le cours DDU-1000

Si vous voulez faire le Profil entrepreneurial **planifiez d'avance et consultez la direction de programme**

RÈGLE 7 - 6 CRÉDITS PARMIS:

L'étudiant admis au profil entrepreneurial doit suivre les cours ENT-3000 et ENT-3010.

L'étudiant admis au profil en développement durable doit suivre les cours qui y sont prévus (règle 2).

L'étudiant admis au profil recherche doit suivre un cours parmi : ANL-3905, COM-4060, FRN-1914.

L'étudiant voulant faire les profils **entrepreneurial, en développement durable ou recherche (voir plus loin) a des contraintes quant au choix de cours de la règle 7**

RÈGLE 7 - 6 CRÉDITS PARMIS:

L'étudiant admis au profil entrepreneurial doit suivre les cours ENT-3000 et ENT-3010.

Il faut faire 6 crédits de cours « hors discipline »

L'étudiant qui fait le profil entrepreneurial n'a pas de choix : il faut faire **ENT-3000 et ENT-3010**

Si vous voulez faire le Profil entrepreneurial **planifiez d'avance et consultez la direction de programme**

PROFIL EN DÉVELOPPEMENT DURABLE

DDU-1000	Fondements du développement durable	3
RÈGLE 1 - 3 CRÉDITS PARMIS:		
BIO-1251	Biogéochimie océanique et climat	3
BIO-3201	Gestion et conservation de la faune	3
BIO-3310	Stage en dynamique des écosystèmes terrestres	3
BIO-4902	Écologie intégrative des symbioses végétales	3
RÈGLE 2 - 6 CRÉDITS PARMIS:		
DDU-2000	Aménagement durable du territoire	3
DDU-3000	Stage en développement durable I	3
DDU-3001	Stage en développement durable II	3
DDU-3002	Projet d'intervention dirigé en développement durable I	3
DDU-3003	Projet d'intervention dirigé en développement durable II	3
DRT-1721	Introduction au droit de l'environnement et au développement durable	3
ESB-2000	Évaluation environnementale	3
ESB-2020	Cycle, bilan et gestion du carbone forestier	3
SCQ-2001	Impacts environnementaux	3
OSB-2020	Changements climatiques	3
MNG-2102	Développement durable et gestion des organisations	3
ESQ-2002	Politiques environnementales	3

Profil en développement durable

DDU-1000	Fondements du développement durable	3
RÈGLE 1 - 3 CRÉDITS PARMIS:		
BIO-1251	Biogéochimie océanique et climat	3
BIO-3104	Biologie intégrative appliquée	3
BIO-3201	Gestion et conservation de la faune	3
BIO-3310	Stage en dynamique des écosystèmes terrestres	3
BIO-4902	Écologie intégrative des symbioses végétales	3

Profil en développement durable

PROFIL EN DÉVELOPPEMENT DURABLE		12
RÈGLE 2 - 6 CRÉDITS PARMIS:		
DDU-2000	Aménagement durable du territoire	00 3
DDU-3000	Stage en développement durable I	00 3
DDU-3001	Stage en développement durable II	00 3
DDU-3010	Projet d'intervention dirigé en développement durable I	00 3
DDU-3011	Projet d'intervention dirigé en développement durable II	00 3
DRJ-1721	Introduction au droit de l'environnement et au développement durable	00 3
EOB-2020	Évaluation environnementale	00 3
EOB-2040	Cycle, bilan et gestion du carbone forestier	00 3
GCL-3001	Impacts environnementaux	00 3
GGB-1006	Changements climatiques	00 3
MNG-2110	Développement durable et gestion des organisations	00 3
POI-2202	Politiques environnementales	00 3

Profil recherche

PROFIL RECHERCHE		12
RSI-3501	Initiation à la recherche I	00 3
RSI-3502	Initiation à la recherche II	00 3
RÈGLE 1 - 3 CRÉDITS PARMIS:		
RSI-3105	Analyses statistiques pour le profil recherche	00 3
GMI-1005	Fondements des systèmes d'information géographique	00 3
MCB-4016	Immunologie et pathogènes microbiens	00 3
STT-1100	Introduction aux principaux logiciels statistiques	00 3
RÈGLE 2 - 3 CRÉDITS PARMIS:		
ANL-3905	English for academic purposes	00 3
COM-4060	Communication scientifique	00 3
FRN-1914	Communications pour scientifiques	00 3

RÈGLE 7 - 6 CRÉDITS PARMIS:

L'étudiant admis au profil entrepreneurial doit suivre les cours [ENT-3000](#) et [ENT-3010](#).

L'étudiant admis au profil en développement durable doit suivre les cours qui y sont prévus (règle 2).

L'étudiant admis au profil recherche doit suivre un cours parmi : [ANL-3905](#), [COM-4060](#), [FRN-1914](#).

L'étudiant voulant faire les profils **entrepreneurial, en développement durable ou recherche** a des contraintes quant au choix de cours de la règle 7

MESSAGE

Si vous voulez faire un profil **planifiez d'avance et consultez la direction de programme**



Services offerts

La bibliothèque (<http://www.bibl.ulaval.ca>)

L'Université Laval compte 3 bibliothèques (2 réelles et 1 virtuelle)

1. La bibliothèque générale (Pavillon Jean-Charles-Bonenfant)
2. La bibliothèque scientifique (Pavillon Alexandre-Vachon)
3. La bibliothèque virtuelle

UNIVERSITÉ LAVAL

Services offerts

L'achat de livres et de notes de cours
Commandes uniquement en ligne

ZONE UNIVERSITÉ
LAVAL
[Pavillon Maurice-Pollack](http://www.zone.ul.ca)
(418) 656-2600
www.zone.ul.ca



Services offerts

Libert

Programme facultaire d'acquisition d'un ordinateur portable
<http://libert.fsg.ulaval.ca/>



Services offerts

Journée passerelle

Journée passerelle en chimie organique

GRATUITE

aura lieu

le dimanche 6 septembre 2020 à
13h00



JOURNÉE PASSERELLE EN CHIMIE ORGANIQUE

1. Nature des composés organiques

- Caractéristiques générales
- Polarité et type de liaison

2. Représentation des composés organiques

- Formule développée, semi-développée et stylisée
- Représentation spatiale

3. Groupes fonctionnels et règles de nomenclature

Dimanche 6 septembre 2020
13 h

Information de connexion

Formation en ligne en direct via Zoom

ulaval.zoom.us/j/95999440507



Services offerts

Centre d'aide aux étudiants



<http://www.aide.ulaval.ca/>



UNIVERSITÉ LAVAL Direction des services aux étudiants Centre d'aide aux étudiants

SITUATION DE HANDICAP PSYCHOLOGIE APPRENTISSAGE ET RÉUSSITE ORIENTATION

MA RENTRÉE 2020

<http://www.aide.ulaval.ca/>

Adresse de courriel - @ulaval.ca

- Il vous faut systématiquement utiliser cette adresse de courriel pour communiquer avec nous
- Seule adresse « officielle » pour l'Université lorsqu'elle veut vous rejoindre
- Adresse insensible à vos changements de programmes éventuels



Il est **très important** de l'utiliser !!!

Communications par voie électronique

Si vous m'écrivez à
Alan.Anderson@bio.ulaval.ca
et vous ne recevez pas de réponse
en moins de deux ou trois jours
(disons)
écrivez-moi de nouveau !!!!



Calendrier universitaire

- **31 août** : début des cours
- **8 septembre** : fin de la période de modification du choix de cours
- **14 21 septembre (23h59)** : date limite d'abandon **avec remboursement** des droits de scolarité etc.
- **26 au 30 octobre** : semaine de lecture
- **9 novembre (23h59)** : date limite d'abandon sans mention d'échec et **sans remboursement** des droits de scolarité etc.
- **11 décembre** : fin des cours
- **14 au 18 décembre** : semaine des examens

<https://www.ulaval.ca/les-etudes.html>

CALENDRIERS UNIVERSITAIRES

2021-2022

2020-2021

2019-2020

2018-2019

Questions

